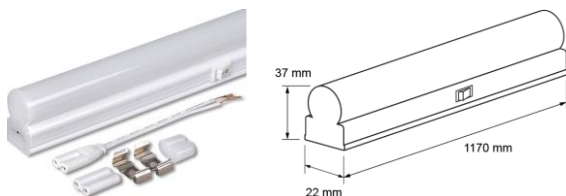


## Светодиодно осветително тяло T5, 14 W, 6000 K

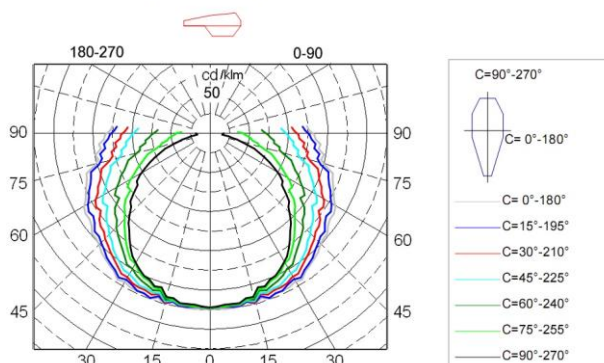
арт. № LST51460

### Описание

Светодиодното тяло представлява компактен светлинен източник, който замества луминесцентни тръби T5. Предимствата му са ниска консумация, възможност за последователно свързване на телата, лесен и бърз монтаж.



Luminaire light distribution of polar coordinates in the conditional flux 1000lm



### Светлотехнически параметри

- Светлинен добив: 88 lm/W
- Максимален светлинен интензитет: 225.68 cd/klm
- Номинален светлинен поток: 1250 lm
- Цветна температура: 6000 K
- Индекс на цветоотдаване: Ra≥80
- Светлоразпределение: двойно симетрично
- Тип светодиоди: SMD
- Налични ldt. файлове за проектиране в софтуер „DIALux“.

### Електротехнически параметри

- Захранващо напрежение: 220-240 V/ 50-60 Hz
- Мощност: 14 W
- Вграден драйвер.

### Основни параметри

- Степен на защита: IP20
- Температурен диапазон: -20 °C ÷ +45 °C
- Размери тяло: дължина 1170 mm, височина 37 mm, ширина 22 mm
- Гаранция: 2 години
- Живот: 25 000 часа
- Брой цикли на комутация: 15 000

### Конструкция

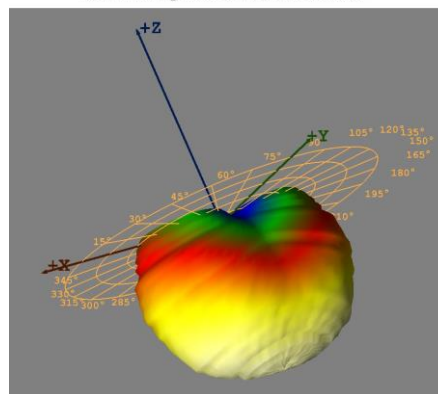
**Корпус:** Изработен от термопластична пластмаса с ключ за включване и изключване.

**Акcesoари:** Скоби, конектори и тапи (включени са в комплекта).

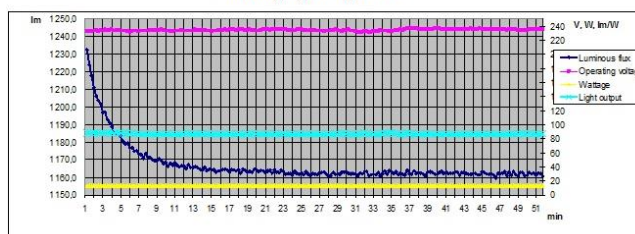
### Приложение

- За дома
- За кухня
- За офиси и магазини
- Осветление на витрини
- Рекламно осветление

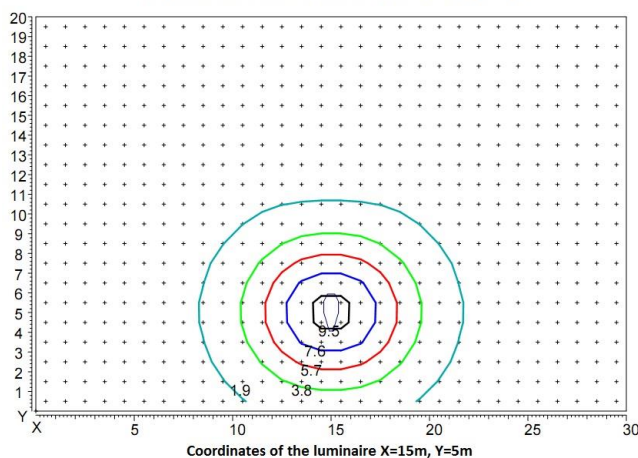
Luminaire light distribution of the 3D



Changing the light flux



Distribution of illumination in height hanging lamp 5



Сертификации:

